

อาจจะแรง ทะลุต้าน ... (พักตัว อาจจบไปแล้ว)

SET Index

ภาพสัญญาณหลัก / (ภาพที่ 1) ตามรูปแบบการแกว่งตัวของภาพนี้ เรายังมีแนวต้านที่ระดับ 1830+/- ไว้เป็นด่านในระยะใกล้ๆ ซึ่งถ้าจะดูความน่าจะเป็นของโอกาสว่าจะผ่านได้หรือไม่นั้น ก็คงต้องตอบว่า น่าจะให้น้ำหนักในการผ่านได้สูงกว่า และ อาจจะใช้เวลาไม่นานในการผ่าน เนื่องจากรูปแบบ Price Pattern ก่อนหน้านี้ (ผ่านกรอบสามเหลี่ยม)... มีแนวโน้มในการขึ้นแรงๆ หรือ ขึ้นต่อเนื่องได้ และมีเป้าหมายที่ระดับ 1860-1880 ได้ จึงเป็นอันว่า ระดับ 1830+/- นั้น มีโอกาสผ่านได้ และอาจใช้เวลาไม่นาน หรือ จะว่าไปแล้วนั้น การขึ้นในคลื่น 5 ใหญ่ๆ ที่เราได้เคยนำมากล่าวกันในปลายๆ ปีที่แล้วนั้น ยังคงมีเป้าหมายอีกไกลพอสมควร เรียกว่าระดับ 1900 ก็อาจจะไม่ใช่เป้าหมายที่แท้จริง (ตามหลักการวัดระยะคลื่น 5 ก็น่าจะต้องมี 2380 ในปี 2018 นี้)

ภาพระยะสั้น (ภาพที่ 2) รูปแบบการพักตัวในระยะสั้น หรือ ในสัปดาห์ที่ผ่านมา ก็น่าจะจบไปเรียบร้อยแล้ว เนื่องจากมีการ Break ขึ้นมาจากกรอบการพักตัว ที่เป็นสามเหลี่ยม และมีการเปิดกระโดดขึ้นได้ ซึ่งเป็นไปตามธรรมชาติของการพักตัวเสร็จเรียบร้อยแล้ว แถมมีการยืนยันด้วยการแกว่งตัวเหนือระดับ 1810 ได้อย่างมั่นคง ดังนั้น โอกาสที่จะขึ้น หรือ ขึ้นแรงๆ เลยนั่น ยังคงมีความเป็นไปได้... แม้ต่อให้มีการย่อก่อน แต่ก็ไม่ควรจะต่ำกว่า 1805 (แต่ไม่ย่อเลย จะสวยกว่า)

กลยุทธ์การลงทุน

ลงทุนจริง ถ้าจะมี 1805-1800 ให้เห็นอีก ก็ยังซื้อเข้าพอร์ต ... ส่วนการเก็งกำไรระยะสั้น หรือ ในสัปดาห์นี้ การเก็งกำไรยังสามารถซื้อเพื่อเล่นรอบใหม่ได้ (เน้นถือหุ้น) ส่วนการเล่นสั้นๆ เน้นเลือกเป็นรายตัว และถ้าถือหุ้นได้ 1-3 วัน ก็น่าจะคุ้มค่ากว่าที่เคยเล่นจบในวัน... สรุปว่า ยังซื้อได้ ทั้งเก็งกำไรสั้นๆ และเล่นรอบ

แนวรับ 1,805-1,800 แนวต้าน 1,720 / 1,830

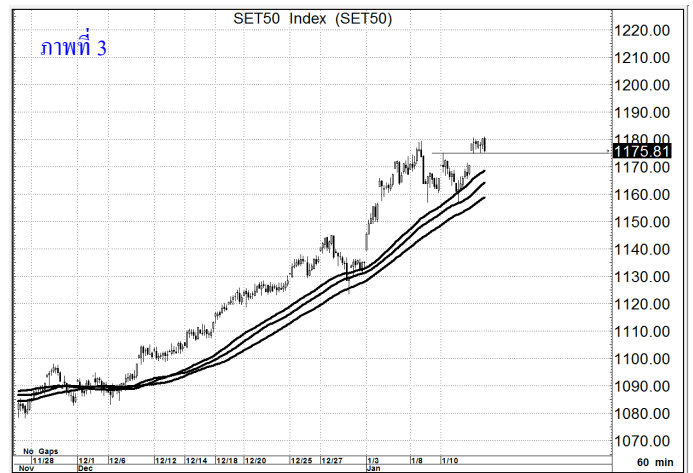
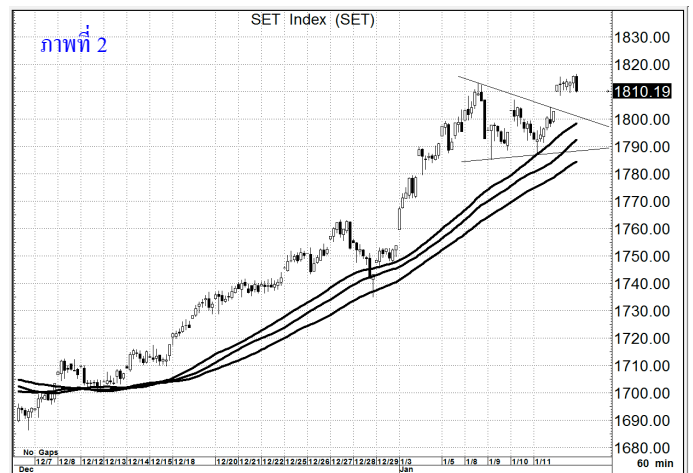
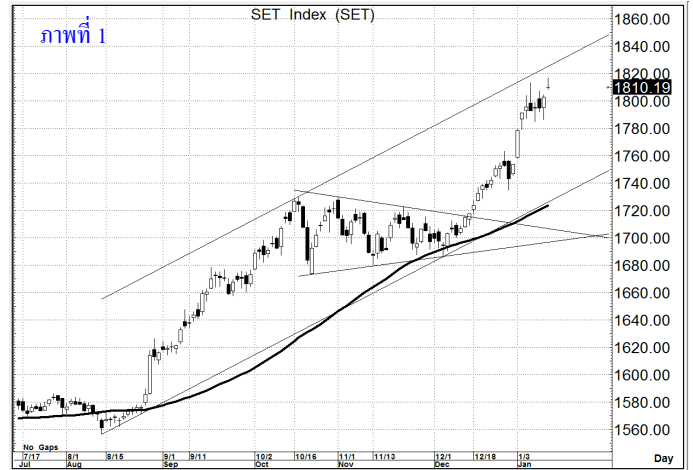
SET50 Index

สัญญาณเทคนิค / (ภาพที่ 3) ด้วยรูปแบบของการแกว่งตัวที่อยู่ในทิศทาง และความน่าจะเป็นคล้ายกับ SET Index โอกาสแกว่งตัวขึ้นในระยะใกล้ๆ ง่ายกว่า หรือ ทรานเซอที่โผล่มาต่ำกว่า 1160 ก็ยังคงเน้นเล่นทางขึ้นได้อย่างต่อเนื่อง

กลยุทธ์

ไม่ต่ำกว่า 1160 ยังเล่นขึ้นได้... (ถ้ามีย่อ ก็ยังต้องมองทางขึ้น)

แนวรับ 1,175 - 1,170 แนวต้าน 1,200 / 1,210



BCP

ราคาปิด 43.25

คำแนะนำ

ซื้อ

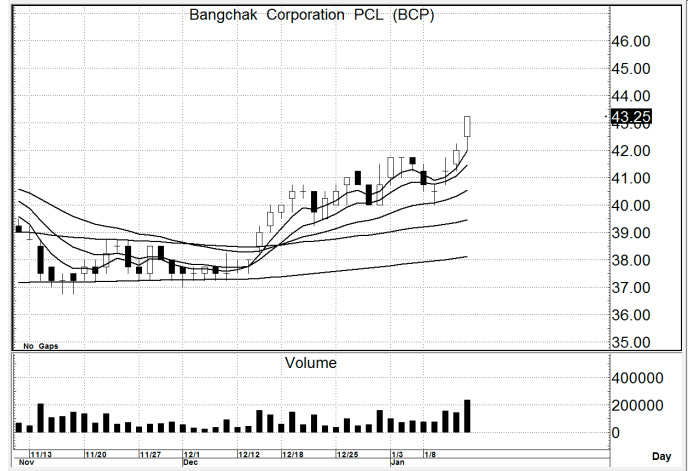
คำสัญญาณ

รูปแบบของ MA เป็น Bullish Pattern in MA. ซึ่งรูปแบบที่เป็นเชิงบวกตามลักษณะนี้นั้น แนวโน้มระยะกลางๆ ถึงยาว ยังไปได้อีก

กลยุทธ์ ... ซื้อลงทุนระยะกลางขึ้นไป

แนวรับ 43.0 – 42.5 (ยืน 41.0 ไม่ได้ ขายตัดขาดทุน)

แนวต้าน 45.0 – 46.0 / (52.0)



PYLON

ราคาปิด 18.00

คำแนะนำ

ซื้อ

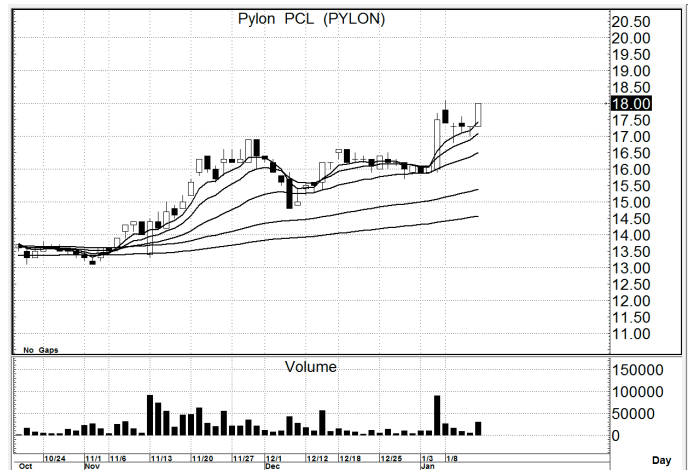
คำสัญญาณ

รูปแบบของ MA เป็น Bullish Pattern in MA. ซึ่งรูปแบบที่เป็นเชิงบวกตามลักษณะนี้นั้น แนวโน้มระยะกลางๆ ถึงยาว ยังไปได้อีก

กลยุทธ์ ... ซื้อลงทุนระยะกลางขึ้นไป

แนวรับ 18.0 – 17.5 (ยืน 17.0 ไม่ได้ ขายตัดขาดทุน)

แนวต้าน 20.0 – 21.0 / (28.0)



IRPC

ราคาปิด 7.50

คำแนะนำ

ซื้อ

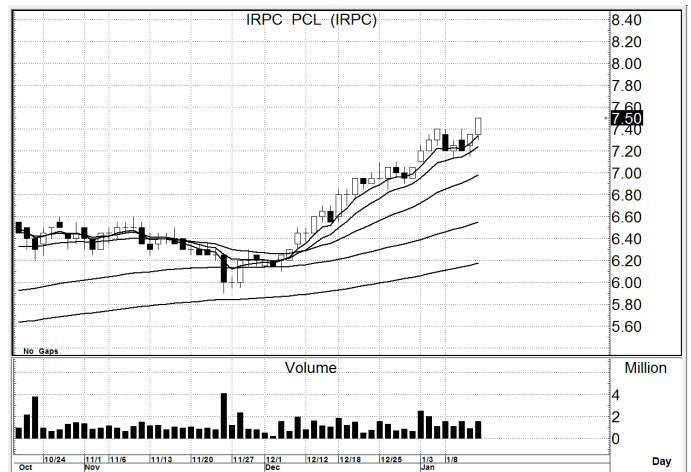
คำสัญญาณ

รูปแบบของ MA เป็น Bullish Pattern in MA. ซึ่งรูปแบบที่เป็นเชิงบวกตามลักษณะนี้นั้น แนวโน้มระยะกลางๆ ถึงยาว ยังไปได้อีก

กลยุทธ์ ... ซื้อลงทุนระยะกลางขึ้นไป

แนวรับ 7.50 – 7.40 (ยืน 7.20 ไม่ได้ ขายตัดขาดทุน)

แนวต้าน 9.00 – 10.00 / (13.0)



สิทิพร เจนในเมือง (เลขที่ 004858)

โทร. 02-659-8026, 02-659-8028

E-mail : sittiporn@uobkayhian.co.th